

lage Blaf

De weg naar school

Tekst: Koos Meinderts

Muziek: Ton Scherpenzeel

Melodie



weg naar school is vol ge - va - ren Om de hoek al gaat het mis Want daar



staat een hond te grom - men Dat ie dol op kin - d'ren is Eerst be -



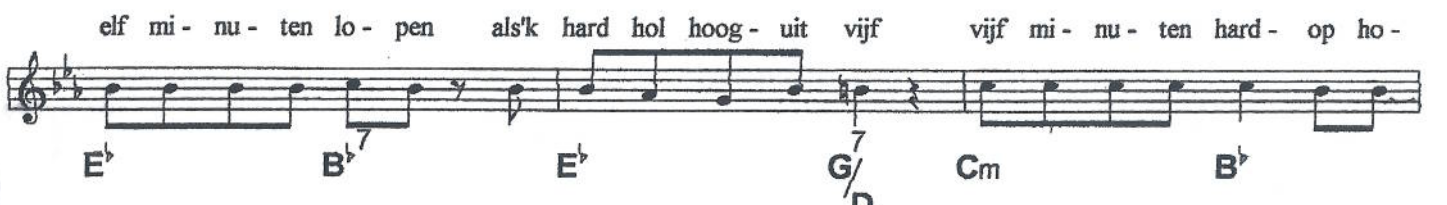
gint ie hard te blaf - fen Dan laat ie je z'n ka - ken zien een val - se



bek vol scher - pe tan - den ik tel er zo een stuk of tien Het is maar



elf mi - nu - ten lo - pen als'k hard hol hoog - uit vijf vijf mi - nu - ten hard - op ho -



pen hou die gro - te hou die grie - zels hou die gro - te grie - zels van m'n lijf



De



weg naar school is vol ge - va - ren Na de straat dan komt de sloot Met dat



Cm

Fm

wa - ter dat kan pra - ten Met de stem van broer - tje dood Eerst be -



G

Cm

A^b7 G

gint ie zacht te sme - ken maar al gauw dan wordt ie boos dan ver -



Cm

Fm

schijnt z'n ble - ke hand - je In het wa - ter bij het kroos Het is maar



G

Cm

elf mi - nu - ten lo - pen als'k hard hol hoog - uit vijf vijf mi - nu - ten hard - op ho -



E^b

B^b7

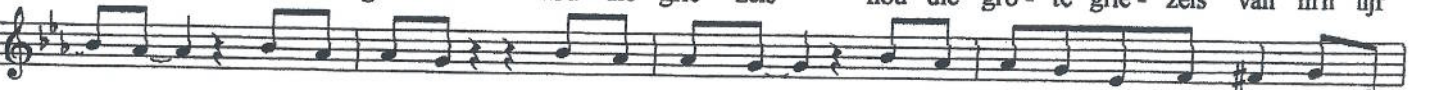
E^b

G/D

Cm

B^b

pen hou die gro - te hou die grie - zels hou die gro - te grie - zels van m'n lijf



A^b

D^ø

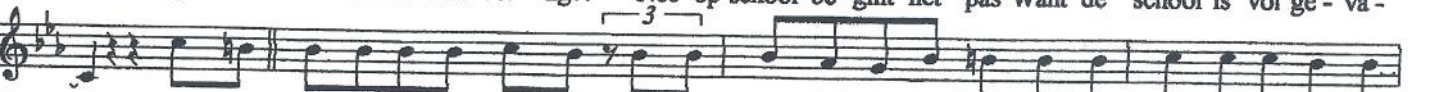
G

D^ø

G

(Uniss.)

Vijf mi - nu - ten en dan vei - lig?? Nee op school be gint het pas Want de school is vol ge - va -



Cm

E^b

B^b7

E^b

G/D

Cm

B^b

ren Met dat en - ge Met dat stren - ge Met dat



A^b

D^ø

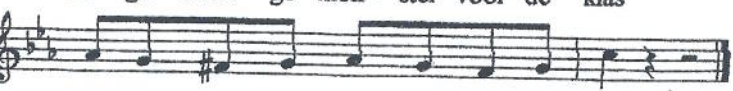
G

D^ø

G

(Uniss.)

en - ge stren - ge mon - ster voor de klas



Cm

De weg naar school 2